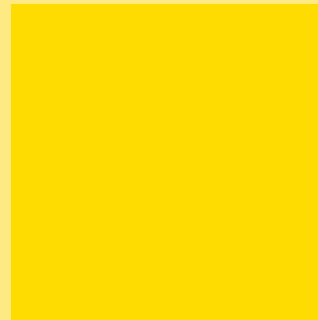
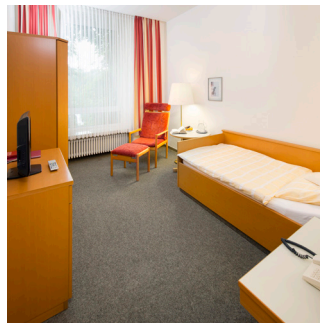
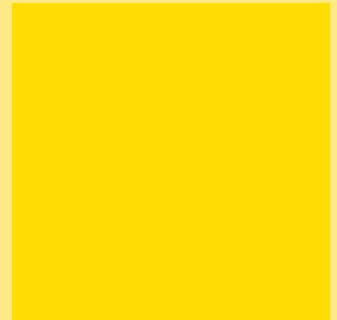


# Termine & Preise 2025



Caritas  
Gesundheitszentrum  
Bad Rothenfelde GmbH

**St. Elisabeth am Kurpark**  
(Seniorenerholung)  
Bahnhofstraße 19  
49214 Bad Rothenfelde

Telefon +49 5424 2172-0  
Tefefax +49 5424 2172-590  
E-Mail: [st.elisabeth@caritas-os.de](mailto:st.elisabeth@caritas-os.de)  
Internet: [www.seniorenerholung-st-elisabeth.de](http://www.seniorenerholung-st-elisabeth.de)

*Bei Fragen stehen wir Ihnen selbstverständlich zur Verfügung.  
Rufen Sie uns einfach an oder schreiben Sie uns – wir beraten  
Sie gern!*

**St. Elisabeth  
am Kurpark** 

*Urlaub für Senioren*

## SPEZIELLE ANGEBOTE

### AKTIONSWOCHEN

|                           |          |                    |
|---------------------------|----------|--------------------|
| 06.01.2025 bis 03.03.2025 | EZ DU/WC | 510,00 €/pro Woche |
| 27.10.2025 bis 01.12.2025 | DZ DU/WC | 475,00 €/pro Woche |

### GESUNDHEITSWOCHEN

inkl. Obstteller, Besuch der Salzgrotte,  
Wassergymnastik, Massage

|                           |          |                    |
|---------------------------|----------|--------------------|
| 03.02.2025 bis 24.02.2025 | EZ DU/WC | 580,00 €/pro Woche |
| 03.11.2025 bis 24.11.2025 | DZ DU/WC | 550,00 €/pro Woche |

### PRÄVENTIONSANGEBOTE ZUR GESUNDHEITSFÖRDERUNG FÜR FRAUEN

#### Präventionsangebot Stressmanagement

Zertifizierter Präventionskurs zur Gesundheitsförderung mit  
der Referentin Elisabeth Nemann-Brak

|                           |                  |          |
|---------------------------|------------------|----------|
| 15.01.2025 bis 19.01.2025 | EZ DU/WC         | 350,00 € |
|                           | zzgl. Kursgebühr | 100,00 € |

*Bezuschussung durch die Krankenkassen möglich*

#### Präventionsangebot Bewegung

Schwerpunkt Tanzen, Referentin Elke Beyling

|                           |          |          |
|---------------------------|----------|----------|
| 24.01.2025 bis 26.01.2025 | EZ DU/WC | 220,00 € |
|---------------------------|----------|----------|

### „GEMEINSAM OSTERN ENTGEGEN“

Besinnungswoche mit religiösen Inhalten

|                           |          |          |
|---------------------------|----------|----------|
| 31.03.2025 bis 07.04.2025 | EZ DU/WC | 560,00 € |
|                           | DZ DU/WC | 530,00 € |

### „BESINNLICHE ADVENTSTAGE“

Besinnungswoche mit religiösen Inhalten

|                           |          |          |
|---------------------------|----------|----------|
| 02.12.2025 bis 10.12.2025 | EZ DU/WC | 635,00 € |
|                           | DZ DU/WC | 590,00 € |

*Preise pro Person inkl. Vollpension und Schwimmbadnutzung  
zzgl. Gästebeitrag der Gemeinde Bad Rothenfelde*

## TERMINE UND PREISE 2025

|                           |          |         |
|---------------------------|----------|---------|
| 06.01.2025 bis 11.04.2025 | EZ DU/WC | 79,00 € |
| Vorsaison                 | DZ DU/WC | 74,00 € |

|                           |          |         |
|---------------------------|----------|---------|
| 12.04.2025 bis 10.10.2025 | EZ DU/WC | 86,00 € |
| Hauptsaison               | DZ DU/WC | 81,50 € |

*(Mindestaufenthalt 1 Woche)*

|                           |          |         |
|---------------------------|----------|---------|
| 13.10.2025 bis 14.12.2025 | EZ DU/WC | 79,00 € |
| Nachsaison                | DZ DU/WC | 74,00 € |

|                           |          |         |
|---------------------------|----------|---------|
| 15.12.2025 bis 05.01.2026 | EZ DU/WC | 92,50 € |
| Weihnachtsfreizeit        | DZ DU/WC | 86,00 € |

*(nur als 3-wöchiger Aufenthalt buchbar)*

### GRUPPENREISEN

Gruppenpreise für Gruppen ab 20 Personen auf Anfrage  
Mindestaufenthalt in der Hauptsaison 1 Woche

|  |        |
|--|--------|
| Schonkost/Sonderkost/Diät (pro Person pro Tag) | 2,50 € |
|--|--------|

### WOHNEN AUF ZEIT GEMEINSCHAFT STATT EINSAMKEIT

Sie möchten in den Wintermonaten gerne die Zeit mit  
anderen verbringen.

Sie suchen Gemeinschaft.

Sie möchten das Leben in einer Gemeinschaft testen.

Sie suchen eine Unterkunft für eine Übergangszeit.

|                           |          |                      |
|---------------------------|----------|----------------------|
| 01.10.2025 bis 30.04.2026 | EZ DU/WC | 1.930,00 €/pro Monat |
|                           | DZ DU/WC | 3.650,00 €/pro Monat |

*Dialyse ist in nächster Nähe im Ort möglich.*